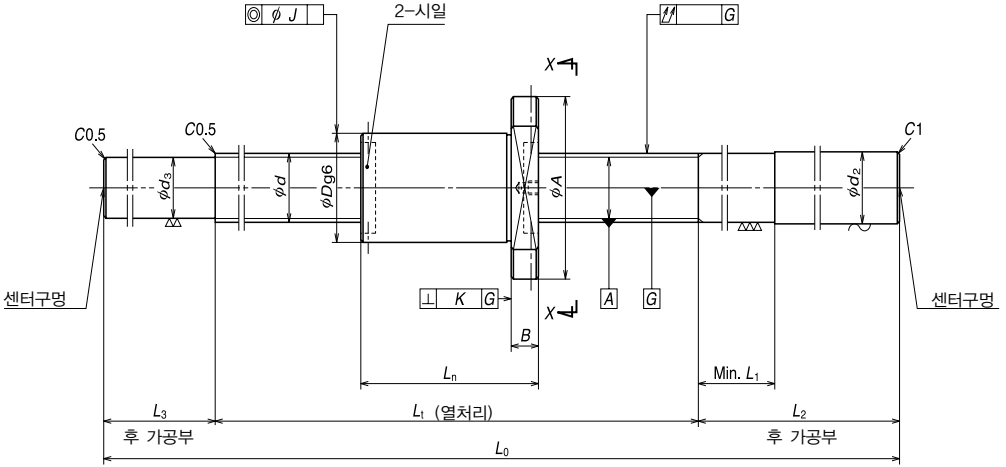


보기 X-X

단위 : mm

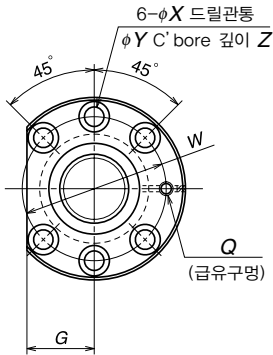
치 수				스크류축 치수							리이드 정도			흔들림 정도			허 용 회전수 N(rpm)
설치구멍				급유	스크류부		右축단		左축단		전체길이	목표치	오차	변동	축중심의 흔들림	동축도	
W	X	Y	Z	Q	L ₁	d ₂	L ₁	L ₂	d ₃	L ₃	L ₀	T	e ₀	v _i	흔들림 J	J	K
57	5.5	9.5	5.5	M6×1	300	25.2	40	150	—	450	-0.007	0.023	0.018	0.040	0.015	0.011	2760
					600			200	100	900	-0.014	0.030	0.023	0.075			
					1000			200	100	1300	-0.024	0.040	0.027	0.120			
61	5.5	9.5	5.5	M6×1	300	25.2	40	200	—	500	-0.007	0.023	0.018	0.040	0.015	0.011	2740
					500			200	50	750	-0.012	0.027	0.020	0.060			
					800			250	100	1150	-0.019	0.035	0.025	0.090			
					1200			300	100	1600	-0.029	0.046	0.030	0.120			
64	5.5	9.5	5.5	M6×1	400	25.2	40	200	—	600	-0.010	0.025	0.020	0.050	0.019	0.013	2740
					800			250	100	1150	-0.019	0.035	0.025	0.090			
					1200			300	100	1600	-0.029	0.046	0.030	0.120			



너트형식 ZFD

볼스크류 호칭번호	스트로크 최대 L_1-L_n	축 외경 d	리이드 l	볼경 D_w	볼 피치 원경 d_n	유효권수 권수 × 서킷수	기본정격하중 N {kgf}		예압 하중 N {kgf}	미찰토크 기준치 N · cm {kgf · cm}	너 트				
							동정격 C_a	정정격 C_{0a}			외경 D	플랜지부			
										A		G	B	L_n	
W2502SS-1ZY-C5Z5	184	25	5	3.175	25.75	1×3	9790 {1000}	22900 {2340}	740 {75}	13.8 {1.4}	40	63	24	11	66
W2504SS-3ZY-C5Z5	334														
W2506SS-2ZY-C5Z5	534														
W2509SS-1ZY-C5Z5	834														
W2512SS-3ZY-C5Z5	1134														
W2504SS-4ZY-C5Z10	312	25	10	4.762	26.25	1×2	11400 {1160}	21400 {2180}	880 {90}	21.5 {2.2}	42	69	26	15	88
W2506SS-3ZY-C5Z10	512														
W2508SS-3ZY-C5Z10	712														
W2511SS-1ZY-C5Z10	1012														
W2515SS-2ZY-C5Z10	1412														

- 비고 1. NSK 서포트 유니트를 사용할 것을 추천합니다.
 2. 납입시에는 방청제가 도포되어 있기때문에 사용시에는 윤활제(오일 또는 그리스)를 공급하여 주십시오.
 3. 허용회전수는 $dm \cdot n$ 과 위험속도로 결정됩니다. B505페이지를 참조하여 주십시오.



보기 X-X

단위 : mm

치 수				스크류축 치수									리이드 정도			흔들림 정도			허 용 회전수 N(rpm)
설치구멍				급유 Q	스크류부		右축단		左축단		전체길이 L ₀	목표치 T	오차 e ₀	변동 v ₁	축중심의 흔들림 I	동축도 J	직각도 K		
W	X	Y	Z		L ₁	d ₂	L ₁	L ₂	d ₃	L ₃									
51	5.5	9.5	5.5	M6×1	250	25.2	40	200	22.4	—	450	-0.005	0.023	0.018	0.040	0.015	0.011	2710	
					400			50		650	-0.009	0.025	0.020	0.060					
					600			100		950	-0.013	0.030	0.023	0.075					
					900			100		1250	-0.021	0.040	0.027	0.090					
					1200			100		1600	-0.028	0.046	0.030	0.120					
55	6.6	11	6.6	M6×1	400	25.2	60	200	21.3	50	650	-0.008	0.025	0.020	0.060	0.015	0.011	2660	
					600			100		950	-0.012	0.030	0.023	0.075					
					800			100		1150	-0.017	0.035	0.025	0.090					
					1100			100		1500	-0.024	0.046	0.030	0.120					
					1500			100		1900	-0.034	0.054	0.035	0.150					