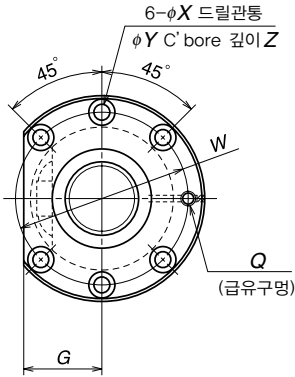


너트형식 PFT

볼스크류 호칭번호	스트로크	축 외경	리이드	볼경	볼 피치 원경	유효권수 권수 × 서킷수	기본정격하중 N {kgf}		예압 하중 N {kgf}	마찰토크 기준치 N · cm {kgf · cm}	너 트				
	최대						동정격 C <sub>a</sub>	정정격 C <sub>0a</sub>			외경 D	플랜지부			전체길이 L <sub>n</sub>
	L <sub>t</sub> -L <sub>n</sub>						d	l	D <sub>w</sub>	d <sub>n</sub>		C <sub>a</sub>	C <sub>0a</sub>	N	
<b>W3204SS-1P-C5Z5</b>	344	32	5	3.175	32.5	2.5×2	11600 {1190}	28000 {2860}	590 {60}	10.8 {1.1}	58	85	32	12	56
<b>W3206SS-1P-C5Z5</b>	544														
<b>W3208SS-1P-C5Z5</b>	744														
<b>W3212SS-1P-C5Z5</b>	1144														
<b>W3215SS-1P-C5Z5</b>	1444														
<b>W3206SS-3P-C5Z6</b>	537	32	6	3.969	32.5	2.5×2	15500 {1580}	34700 {3540}	780 {80}	15.6 {1.6}	62	89	34	12	63
<b>W3210SS-1P-C5Z6</b>	937														
<b>W3215SS-3P-C5Z6</b>	1437														

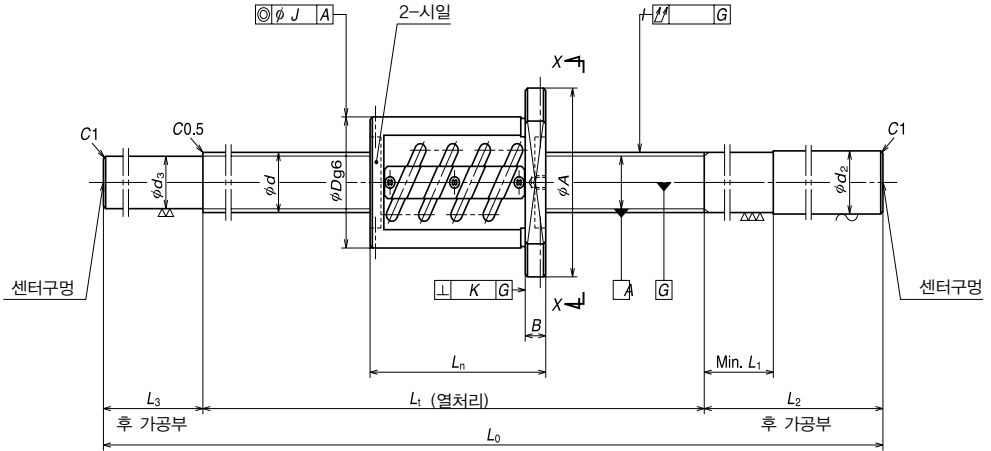
- 비고 1. NSK 서포트 유니트를 사용할 것을 추천합니다.  
 2. 납입시에는 방청제가 도포되어 있기때문에 사용시에는 윤활제(오일 또는 그리스)를 공급하여 주십시오.  
 3. 허용회전수는  $dm \cdot n$ 과 위험속도로 결정됩니다. B505페이지를 참조하여 주십시오.



보기 X-X

단위 : mm

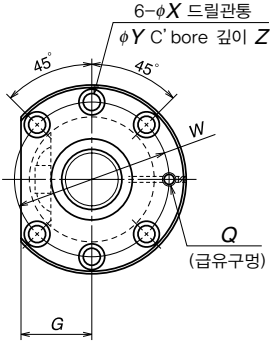
치 수				스크류축 치수							리이드 정도			흔들림 정도			허용 회전수 N(rpm)	
설치구멍				급유 Q	스크류부		右축단		左축단		전체길이 $L_0$	목표치 T	오차 $e_0$	변동 $v_0$	축중심의 흔들림 J	동축도 K		직각도 L
W	X	Y	Z		$L_1$	$d_2$	$L_1$	$L_2$	$d_3$	$L_3$								
71	6.6	11	6.5	M6×1	400	32.3	40	200	29.2	50	650	-0.010	0.025	0.020	0.060	0.019	0.013	2150
					600			250		100	950	-0.014	0.030	0.023	0.075			
					800			250		100	1150	-0.019	0.035	0.025	0.090			
					1200			300		100	1600	-0.029	0.046	0.030	0.120			
					1500			300		100	1900	-0.036	0.054	0.035	0.150			
75	6.6	11	6.5	M6×1	600	32.3	40	250	28.4	100	950	-0.014	0.030	0.023	0.075	0.019	0.013	2150
					1000			300		1400	-0.024	0.040	0.027	0.120				
					1500			300		1900	-0.036	0.054	0.035	0.150				



너트형식 ZFT

볼스크류 호칭번호	스트로크	축	리이드	볼경	볼	유효권수	기본정격하중		예압	마찰토크	너트				
	최대						원경	N (kgf)			N (kgf)	하중	기준치	너트	
	$L_t - L_n$	$d_n$	동정격	정정격	N	N · cm			외경	플랜지부				전체길이	
		$d$	$l$	$D_w$	$d_n$	권수 × 서킷수	$C_a$	$C_{0a}$	{kgf}	{kgf · cm}	$D$	A	G	B	$L_n$
<b>W3204SS-2Z-C5Z5</b>	314	32	5	3.175	32.5	2.5×2	18500 {1880}	56100 {5720}	1270 {130}	22.5 {2.3}	58	85	32	12	86
<b>W3206SS-2Z-C5Z5</b>	514														
<b>W3208SS-2Z-C5Z5</b>	714														
<b>W3212SS-2Z-C5Z5</b>	1114														
<b>W3215SS-2Z-C5Z5</b>	1414														
<b>W3206SS-4Z-C5Z6</b>	501	32	6	3.969	32.5	2.5×2	24700 {2520}	69400 {7080}	1720 {175}	34.5 {3.5}	62	89	34	12	99
<b>W3210SS-2Z-C5Z6</b>	901														
<b>W3215SS-4Z-C5Z6</b>	1401														
<b>W3206SS-5Z-C5Z8</b>	518	32	8	4.762	32.5	2.5×1	7500 {1780}	41000 {4180}	1320 {135}	30.5 {3.1}	66	100	38	15	82
<b>W3210SS-3Z-C5Z8</b>	918														
<b>W3215SS-5Z-C5Z8</b>	1418														

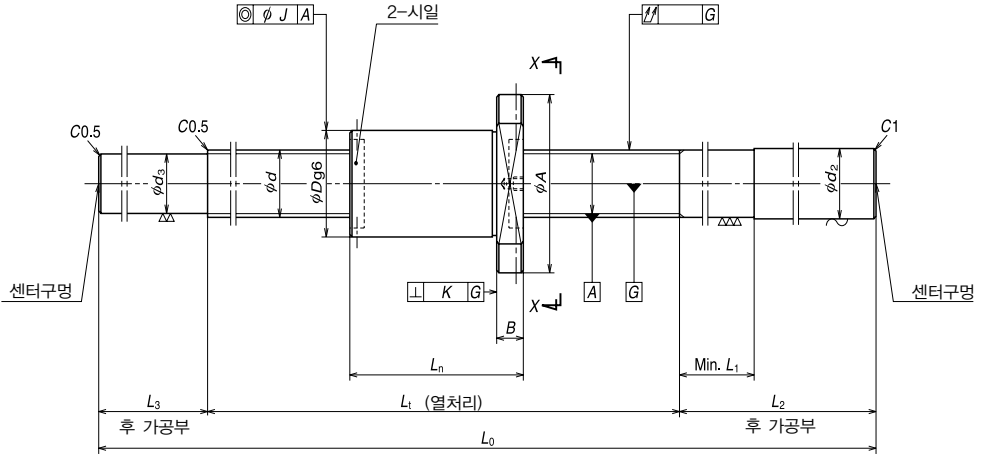
- 비고 1. NSK 서포트 유니트를 사용할 것을 추천합니다.  
 2. 납입시에는 방청제가 도포되어 있기때문에 사용시에는 윤활제(오일 또는 그리스)를 공급하여 주십시오.  
 3. 허용회전수는  $d_m \cdot n$ 과 위험속도로 결정됩니다. B505페이지를 참조하여 주십시오.



보기 X-X

단위 : mm

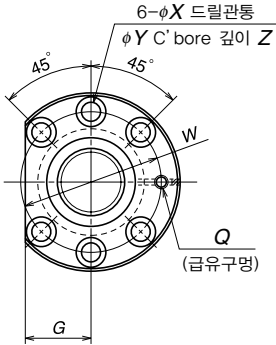
치 수				스크류축 치수						리이드 정도			흔들림 정도			허 용 회전수 N(rpm)		
설치구멍				급유 Q	스크류부		右축단		左축단		전체길이 L <sub>0</sub>	목표치 T	오차 e <sub>p</sub>	변동 v <sub>i</sub>	축중심의 흔들림/		동축도 J	직각도 K
W	X	Y	Z		L <sub>1</sub>	d <sub>2</sub>	L <sub>1</sub>	L <sub>2</sub>	d <sub>3</sub>	L <sub>3</sub>								
71	6.6	11	6.5	M6×1	400	32.3	40	200	29.2	50	650	-0.010	0.025	0.020	0.060	0.019	0.013	2150
					600			250		100	950	-0.014	0.030	0.023	0.075			
					800			250		100	1150	-0.019	0.035	0.025	0.090			
					1200			300		100	1600	-0.029	0.046	0.030	0.120			
75	6.6	11	6.5	M6×1	1500	32.3	40	300	28.4	100	1400	-0.024	0.040	0.027	0.120	0.019	0.013	2150
					600			250		950	-0.014	0.030	0.023	0.075				
					1000			300		1900	-0.036	0.054	0.035	0.150				
82	9	14	8.5	M6×1	600	32.3	50	250	27.5	100	950	-0.014	0.030	0.023	0.075	0.019	0.013	2150
					1000			300		1400	-0.024	0.040	0.027	0.120				
					1500			300		1900	-0.036	0.054	0.035	0.150				
					600			250		950	-0.014	0.030	0.023	0.075				



너트형식 ZFD

볼스크류 호칭번호	스트로크	축 외경	리이드	볼경	볼 피치 원경	유효권수 권수 × 서킷수	기본정격하중 N (kgf)			예압 하중 N {kgf·cm}	마찰토크 기준치 N·cm {kgf·cm}	너 트				
	최대						동정격 $C_a$	정정격 $C_{0a}$	N			외경 D	플랜지부			
	$L_f-L_n$												d	l	$D_w$	$d_n$
<b>W3204SS-3ZY-C5Z5</b>	323	32	5	3.175	32.75	4	14200 {1450}	40700 {4150}	1080 {110}	19.6 {2.0}	48	75				
<b>W3206SS-6ZY-C5Z5</b>	523															
<b>W3209SS-1ZY-C5Z5</b>	823															
<b>W3212SS-3ZY-C5Z5</b>	1123															
<b>W3216SS-1ZY-C5Z5</b>	1523															
<b>W3205SS-3ZY-C5Z10</b>	380	32	10	6.35	33.75	3	25900 {2640}	52800 {5380}	1860 {190}	49.0 {5.0}	54	88	34	15	120	
<b>W3207SS-3ZY-C5Z10</b>	580															
<b>W3210SS-6ZY-C5Z10</b>	880															
<b>W3214SS-3ZY-C5Z10</b>	1280															
<b>W3218SS-3ZY-C5Z10</b>	1680															

- 비고 1. NSK 서포트 유니트를 사용할 것을 추천합니다.  
 2. 납입시에는 방청제가 도포되어 있기때문에 사용시에는 윤활제(오일 또는 그리스)를 공급하여 주십시오.  
 3. 허용회전수는  $dm \cdot n$ 과 위험속도로 결정됩니다. B505페이지를 참조하여 주십시오.



보기 X-X

단위 : mm

치 수				스크류축 치수							리이드 정도			흔들림 정도			허 용 회전수 N(rpm)	
설치구멍				급유 Q	스크류부		右축단		左축단		전체길이 L <sub>0</sub>	목표치 T	오차 e <sub>p</sub>	변동 v <sub>0</sub>	축중심의 흔들림I	동축도 J		직각도 K
W	X	Y	Z		L <sub>1</sub>	d <sub>2</sub>	L <sub>1</sub>	L <sub>2</sub>	d <sub>3</sub>	L <sub>2</sub>								
61	6.6	11	6.5	M6×1	400	32.3	40	200	29.4	50	650	-0.009	0.025	0.020	0.060	0.015	0.011	2130
					600			100		950	-0.013	0.030	0.023	0.075				
					900			100		1250	-0.021	0.040	0.027	0.090				
					1200			100		1600	-0.028	0.046	0.030	0.120				
70	9	14	8.5	M6×1	500	32.3	60	250	27.1	100	850	-0.010	0.027	0.020	0.075	0.019	0.013	2070
					700			100		1050	-0.015	0.035	0.025	0.090				
					1000			100		1400	-0.022	0.040	0.027	0.120				
					1400			120		1870	-0.032	0.054	0.035	0.150				
					1800			120		2270	-0.041	0.065	0.040	0.200				