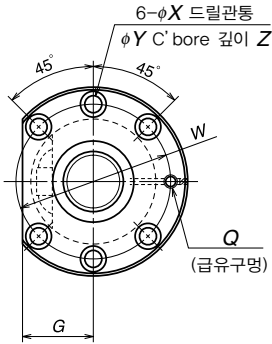


너트형식 ZFT

볼스크류 호칭번호	스트로크	축 외경	리이드	볼경	볼 피치 원경	유효권수 권수 × 서킷수	기본정격하중 N (kgf)		예압 하중 N {kgf}	마찰토크 기준치 N · cm {kgf · cm}	너 트				
	동정격 C _a						정정격 C _{0a}	외경 D			플랜지부			전체길이 L _n	
	L _i -L _n						d		l	D _w	d _n	C _a	C _{0a}		N
W3205SS-1Z-C5Z10	400	32	10	6.350	33	2.5×1	25500 {2600}	54000 {5510}	1960 {200}	50 {5.1}	74	108	41	15	100
W3207SS-1Z-C5Z10	600														
W3210SS-4Z-C5Z10	900														
W3214SS-1Z-C5Z10	1300														
W3218SS-1Z-C5Z10	1700														
W3607SS-1Z-C5Z10	597	36	10	6.350	37	2.5×1	27200 {2770}	61300 {6250}	2060 {210}	56 {5.7}	75	120	45	18	103
W3612SS-1Z-C5Z10	1097														
W3620SS-1Z-C5Z10	1897														
W4006SS-1Z-C5Z5	511	40	5	3.175	40.5	2.5×2	20200 {2060}	70600 {7200}	1420 {145}	28.5 {2.9}	67	101	39	15	89
W4010SS-1Z-C5Z5	911														
W4016SS-1Z-C5Z5	1511														

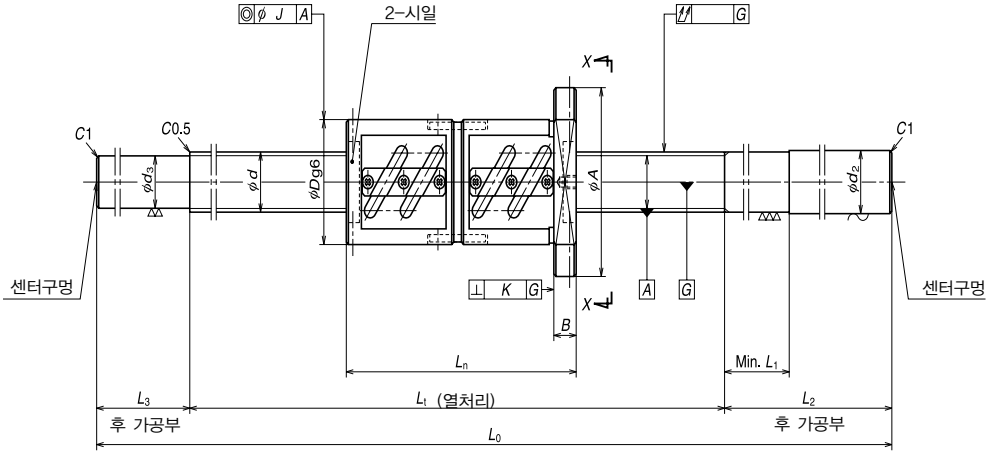
- 비고
1. NSK 서프트 유니트를 사용할 것을 추천합니다.
 2. 납입시에는 방청제가 도포되어 있기때문에 사용시에는 윤활제(오일 또는 그리스)를 공급하여 주십시오.
 3. 허용회전수는 $dm \cdot n$ 과 위험속도로 결정됩니다. B505페이지를 참조하여 주십시오.



보기 X-X

단위 : mm

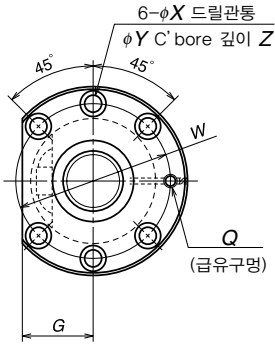
치 수				스크류축 치수							리이드 정도			흔들림 정도			허 용 회전수 N(rpm)	
설치구멍				급유 Q	스크류부		右축단		左축단		전체길이 L ₀	목표치 T	오차 e _p	변동 v _i	축중심의 흔들림 I	동축도 J		직각도 K
W	X	Y	Z		L ₁	d ₂	L ₁	L ₂	d ₃	L ₃								
90	9	14	8.5	M6×1	500	32.3	60	250	26.4	100	850	-0.012	0.027	0.020	0.075	0.019	0.013	2120
					700			250		100	1050	-0.017	0.035	0.025	0.090			
					1000			300		100	1400	-0.024	0.040	0.027	0.120			
					1400			350		120	1870	-0.034	0.054	0.035	0.150			
				1800	350	120	2270	-0.043	0.065	0.040	0.200							
98	11	17.5	11	M6×1	700	36.3	60	300	30.4	100	1100	-0.017	0.035	0.025	0.065	0.019	0.013	1890
					1200			350		120	1670	-0.029	0.046	0.030	0.100			
					2000			350		120	2470	-0.048	0.065	0.040	0.130			
83	9	14	8.5	PT1/8	600	40.3	50	300	37.2	100	1000	-0.014	0.030	0.023	0.050	0.019	0.013	1720
					1000			300		100	1400	-0.024	0.040	0.027	0.080			
					1600			350		100	2050	-0.038	0.054	0.035	0.130			



네트형식 DFT

볼스크류 호칭번호	스트로크	축 외경	리이드	볼경	볼 피치 원경	유효권수 권수 × 서킷수	기본정격하중 N {kgf}		예입 하중 N {kgf}	마찰토크 기준치 N · cm {kgf · cm}	너 트				
	최대						동정격 C _a	정정격 C _{0a}			외경 D	플랜지부			
	L _i -L _n											A	G	B	전체 L _n
W3205SS-2D-C5Z10	310	32	10	6.350	33	2.5x2	46300 {4720}	108000 {11000}	3240 {330}	83 {8.5}	74	108	41	15	190
W3207SS-2D-C5Z10	510														
W3210SS-5D-C5Z10	810														
W3214SS-2D-C5Z10	1210														
W3218SS-2D-C5Z10	1610														
W3607SS-2D-C5Z10	507	36	10	6.350	37	2.5x2	49300 {5030}	123000 {12500}	3430 {350}	93 {9.5}	75	120	45	18	193
W3612SS-2D-C5Z10	1007														
W3620SS-2D-C5Z10	1807														

- 비고 1. NSK 서포트 유니트를 사용할 것을 추천합니다.
 2. 납입시에는 방청제가 도포되어 있기때문에 사용시에는 윤활제(오일 또는 그리스)를 공급하여 주십시오.
 3. 허용회전수는 $d_m \cdot n$ 과 위험속도로 결정됩니다. B505페이지를 참조하여 주십시오.



보기 X-X

단위 : mm

치 수				스크류축 치수							리이드 정도			흔들림 정도			허용 회전수 N(rpm)	
설치구멍				급유 Q	스크류부		右축단		左축단		전체길이 L ₀	목표치 T	오차 e _p	변동 v _i	축중심의 흔들림 J	동축도 J		직각도 K
W	X	Y	Z		L ₁	d ₂	L ₁	L ₂	d ₃	L ₃								
90	9	14	8.5	M6×1	500	32.3	60	250	26.4	100	850	-0.012	0.027	0.020	0.075	0.019	0.013	2120
					700			100		1050	-0.017	0.035	0.025	0.090				
					1000			100		1400	-0.024	0.040	0.027	0.120				
					1400			120		1870	-0.034	0.054	0.035	0.150				
					1800			120		2270	-0.043	0.065	0.040	0.200				
98	11	17.5	11	M6×1	700	36.3	60	300	30.4	100	1100	-0.017	0.035	0.025	0.065	0.019	0.013	1890
					1200			120		1670	-0.029	0.046	0.030	0.100				
					2000			120		2470	-0.048	0.065	0.040	0.130				

B
220