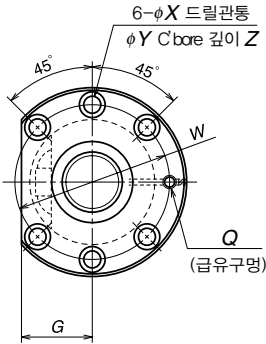


너트형식 ZFT

볼스크류 호칭번호	스트로크 최대 $L_1-L_n$	축 외경 $d$	리이드 $l$	볼경 $D_w$	볼 피치 원경 $d_n$	유효권수 권수 × 서킷수	기본정격하중 N (kgf)		예압 하중 N (kgf)	마찰토크 기준치 N·cm (kgf·cm)	너 트				
							동정격 $C_a$	정정격 $C_{0a}$							
							외경 $D$	A	G	B	$L_n$				
<b>W4007SS-1Z-C5Z8</b>	5703	40	8	4.762	40.5	2.5×2	34900	103000	2450	64	74	108	41	15	130
<b>W4012SS-1Z-C5Z8</b>	1070						{3550}	{10500}	{250}	{6.5}					
<b>W4018SS-1Z-C5Z8</b>	1670														
<b>W4007SS-2Z-C5Z10</b>	597	40	10	6.350	41	2.5×1	28600	68600	2160	64	82	124	47	18	103
<b>W4010SS-2Z-C5Z10</b>	897														
<b>W4014SS-1Z-C5Z10</b>	1297														
<b>W4018SS-2Z-C5Z10</b>	1697														
<b>W4024SS-1Z-C5Z10</b>	2297														
<b>W4010SS-4Z-C5Z12</b>	883														
<b>W4016SS-2Z-C5Z12</b>	1483	40	12	7.144	41.5	2.5×1	33600	77500	2550	83	86	128	48	18	117
<b>W4025SS-1Z-C5Z12</b>	2383														

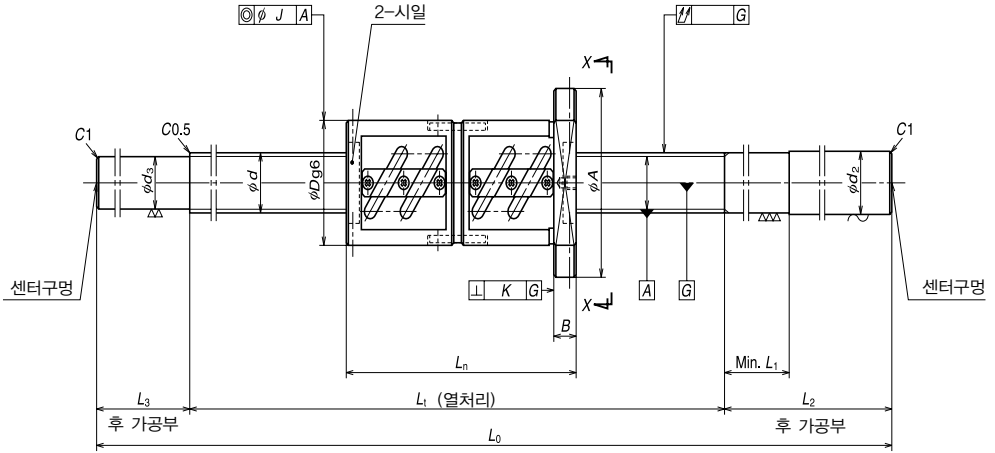
- 비고 1. NSK 서포트 유니트를 사용할 것을 추천합니다.  
 2. 납입시에는 방청제가 도포되어 있기때문에 사용시에는 윤활제(오일 또는 그리스)를 공급하여 주십시오.  
 3. 허용회전수는  $d_m \cdot n$ 과 위험속도로 결정됩니다. B505페이지를 참조하여 주십시오.



보기 X-X

단위 : mm

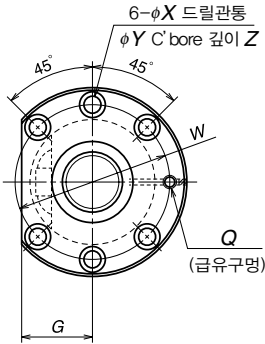
치 수				스크류축 치수									리이드 정도			흔들림 정도			허 용 회전수 N(rpm)
설치구멍				급유 Q	스크류부			右축단			左축단			목표치 T	오차 e <sub>p</sub>	변동 v <sub>i</sub>	축중심의 흔들림 I	동축도 J	
W	X	Y	Z		L <sub>1</sub>	d <sub>2</sub>	L <sub>1</sub>	L <sub>2</sub>	d <sub>3</sub>	L <sub>3</sub>	L <sub>0</sub>								
90	9	14	8.5	PT1/8	700	40.3	50	300	35.5	100	1100	-0.017	0.035	0.025	0.065	0.019	0.013	1720	
					1200			100		1650	-0.029	0.046	0.030	0.100					
					1800			120		2270	-0.043	0.065	0.040	0.130					
102	11	17.5	11	PT1/8	700	40.3	60	300	34.4	100	1100	-0.017	0.035	0.025	0.065	0.025	0.015	1700	
					1000			100		1400	-0.024	0.040	0.027	0.080					
					1400			120		1870	-0.034	0.054	0.035	0.100					
					1800			120		2270	-0.043	0.065	0.040	0.130					
					2400			150		2950	-0.058	0.077	0.046	0.170					
106	11	17.5	11	PT1/8	1000	40.3	70	300	34.1	100	1400	-0.024	0.040	0.027	0.080	0.025	0.015	1680	
					1600			150		2100	-0.038	0.054	0.035	0.130					
					2500			150		3050	-0.060	0.077	0.046	0.170					



너트형식 DFT

볼스크류 호칭번호	스트로크 최대 $L_1-L_n$	축 외경 $d$	리이드 $l$	볼경 $D_w$	볼 피치 원경 $d_m$	유효권수 권수 × 서킷수	기본정격하중 N (kgf)			예입 하중 N {kgf}	마찰토크 기준치 N · cm {kgf · cm}	너 트				
							동정격 $C_a$	정정격 $C_{0a}$	N			외경				
												D	A	G	B	전체길이 $L_n$
<b>W4007SS-3D-C5Z10</b>	507	40	10	6.350	41	2.5×2	52000 {5300}	137000 {14000}	3630 {370}	108 {11}	82	124	47	18	193	
<b>W4010SS-3D-C5Z10</b>	807															
<b>W4014SS-2D-C5Z10</b>	1207															
<b>W4018SS-3D-C5Z10</b>	1607															
<b>W4024SS-2D-C5Z10</b>	2207															
<b>W4010SS-5D-C5Z12</b>	775	40	12	7.144	41.5	2.5×2	61000 {6220}	155000 {15800}	4310 {440}	138 {14}	86	128	48	18	225	
<b>W4016SS-3D-C5Z12</b>	1375															
<b>W4025SS-2D-C5Z12</b>	2275															

- 비고 1. NSK 서포트 유니트를 사용할 것을 추천합니다.  
 2. 납입시에는 방청제가 도포되어 있기때문에 사용시에는 윤활제(오일 또는 그리스)를 공급하여 주십시오.  
 3. 허용회전수는  $dm \cdot n$ 과 위험속도로 결정됩니다. B505페이지를 참조하여 주십시오.



보기 X-X

단위 : mm

치 수				스크류축 치수						리이드 정도			흔들림 정도			허 용 회전수 N(rpm)		
설치구멍				급유 Q	스크류부		右축단		左축단		전체길이 L <sub>0</sub>	목표치 T	오차 e <sub>p</sub>	변동 v <sub>i</sub>	축중심의 흔들림 I		동축도 J	직각도 K
W	X	Y	Z		L <sub>1</sub>	d <sub>2</sub>	L <sub>1</sub>	L <sub>2</sub>	d <sub>3</sub>	L <sub>3</sub>								
102	11	17.5	11	PT1/8	700	40.3	60	300	34.4	100	1100	-0.017	0.035	0.025	0.065	0.025	0.015	1700
					1000			300		100	1400	-0.024	0.040	0.027	0.080			
					1400			350		120	1870	-0.034	0.054	0.035	0.100			
					1800			350		120	2270	-0.043	0.065	0.040	0.130			
				2400	400	150	2950	-0.058	0.077	0.046	0.170							
106	11	17.5	11	PT1/8	1000	40.3	70	300	34.1	100	1400	-0.024	0.040	0.027	0.080	0.025	0.015	1680
					1600			350		150	2100	-0.038	0.054	0.035	0.130			
					2500			400		150	3050	-0.060	0.077	0.046	0.170			