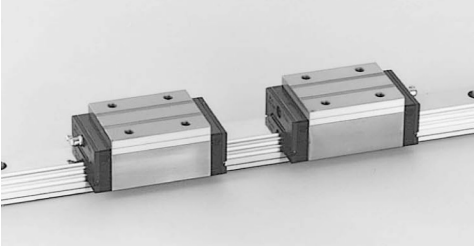


A-I-5.3 LA시리즈



(1) 고강성 · 고부하용량입니다.

한쪽에 3열 합계6열의 볼홈을 배치해서 고강성 · 고부하용량으로 되어 있습니다. 상하홈은 홈 R을 작게한 싱글아크홈으로, 높은 강성 · 부하용량을 확보하고 있고, 거기에 고딕아크의 중앙홈을 더하여 고강성 고부하 용량으로 되어 있습니다.

(2) 적절한 마찰력입니다.

4점접촉과 2점접촉입니다. 균형을 잘 맞추어서 적절한 예압으로 강성을 확보하고 적절한 마찰력으로 되고 있습니다.

(3) 4방향등하중 Type입니다.

접촉각을 45°로 설정하고 있고 상하좌우의 어느쪽 방향에 대해서도 4열로 부하를 받기 때문에 같은 강성 · 부하용량이고 균형이 맞는 설계방식입니다.

(4) 충격하중에 강합니다.

상하좌우 방향에서도 항상 4열로 하중을 받기 때문에 다른 리니어가이드보다 하중을 받는 열의 수가 많아 충격하중에 강한 구조로 되어 있습니다.

(5) 고정도 입니다.

중앙의 고딕 아크홈은 축정로울러의 고정이 용이하고 또 홈의 정도 측정이 용이하고 정확합니다. 이에 의해서 고정도로 안정된 가공이 가능합니다.

(6) 방진 설계입니다.

레일의 단면형상은 될 수 있는한 단순한 형태로 설계하였고, 시일자체도 개량하여 시일 성능의 향상을 고려하였습니다. 또, 내부시일도 옵션으로 대응할 수 있습니다.

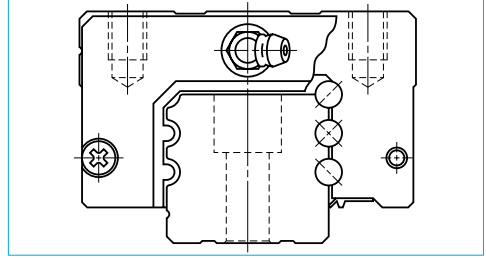


그림 I-5 · 9 LA시리즈

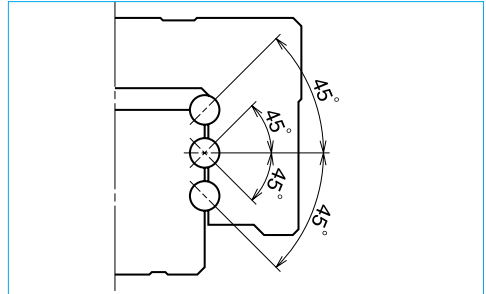


그림 I-5 · 10 초고강성설계

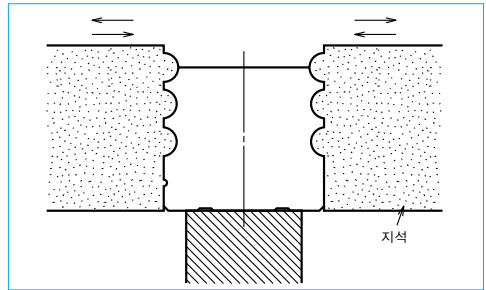


그림 I-5 · 11 레일연삭

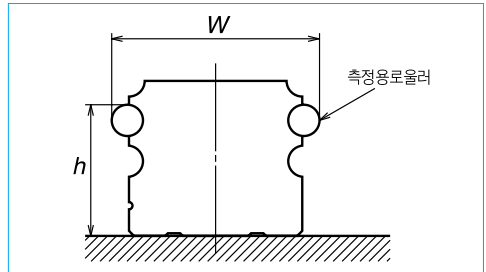


그림 I-5 · 12 홈의 정도측정

LA시리즈 (예압보증품)

LA시리즈치수표 (예압보증품)

LA-AL (고하중형)
LA-BL (초고하중형)

• 예압보증품의 연락번호 (수주생산)

LA 35 0840 AL C 2-P6 Z3 - II

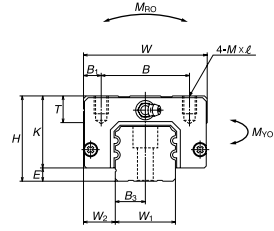
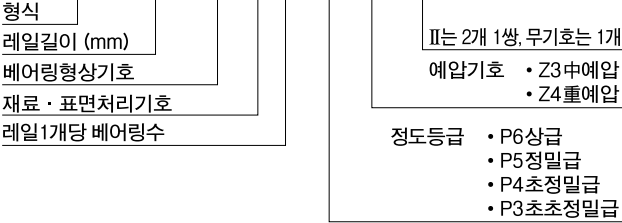


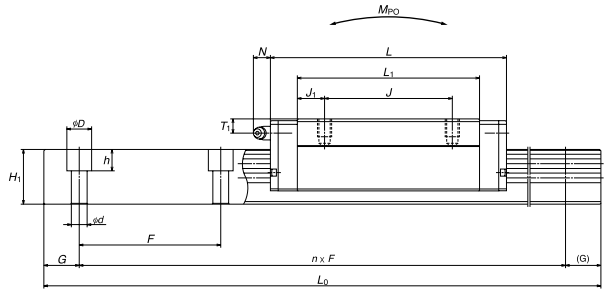
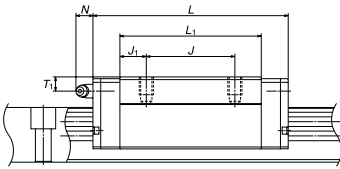
표 I-5 · 15

형식	조립품치수			베어링치수												
	높이			폭	길이	설치탭구멍			B ₁	L ₁	J ₁	K	T	그리스니플		
	H	E	W ₂			W	L	B						J	M×피치×ℓ	설치구멍
LA35AL	48	7.5	18	70	110.6	50	50	M8×1.25×10	10	80	15	40.5	15	M6×0.75	8	11
LA35BL					144.6	72				114	21					
LA45AL	60	10	20.5	86	141.4	60	60	M10×1.5×16	13	105	22.5	50	17	PT1/8	10	13
LA45BL					173.4	80				137	28.5					
LA55AL	70	12	23.5	100	165.4	75	75	M12×1.75×16	12.5	126	25.5	58	18	PT1/8	11	13
LA55BL					203.4	95				164	34.5					

LA시리즈는 리테이너가 없으므로 레일에서 베어링을 빼내면 볼이 탈락하기 때문에 주의하여 주십시오.

AL형

BL형



단위 mm

레일 치수							기본정격하중					볼지름	질량	
레일폭	레일높이	피치	설치볼트구멍		G	최대길이	동정격	정정격	靜 모멘트			D _w	베어링	레일
W ₁	H ₁	F	d×D×h	B ₃	(추천)	L _{0max}	C	C ₀	M _{RO}	M _{PO}	M _{YO}			
							(N[kgf])		(N·m[kgf·m])					
34	30.8	80	9×14×12	17	20	4000	49400	82800	1070	920	920	5.556	1.3	7.7
							[5050]	[8450]	[109]	[94]	[94]			
							64600	120000	1t60	1890	1890			
45	36	105	14×20×17	22.5	22.5	3990	73000	124000	2190	1790	1790	6.350	2.5	12.0
							[7450]	[12700]	[223]	[183]	[183]			
							89100	166000	2910	3100	3100			
53	43.2	120	16×23×20	26.5	30	3960	117000	195000	4000	3550	3550	7.937	3.9	17.2
							[12000]	[19900]	[410]	[360]	[360]			
							138000	246000	5100	5500	5500			
							[14100]	[25200]	[520]	[560]	[560]			