

A-I-5.6 LE시리즈 (미니어쉴러 폭넓은 Type)



(1) 1축사용에 적합합니다.

레일폭이 넓은 미니어쉴러가이드로서 롤링 방향의 모멘트에 대하여 부하능력이 높게 설계되어 있습니다.

(2) 4방향등하중 Type입니다.

접촉각이 45°로 상하, 좌우 어느곳에도 同 강성, 부하용량입니다.

(3) 超薄型입니다.

볼 홈이 좌우 각 1열(고딕아크)이기 때문에 超薄型 설계를 가능케 했습니다.

(4) 고정도 입니다.

고딕아크형상은 축정로올러의 고정이 용이하므로, 홈의 축정이 용이하고 정확합니다.

(5) 스테인레스가 표준입니다.

레일과 베어링은 마르텐사이트계의 스테인레스재가 표준입니다.

(6) 호환성시리즈가 있습니다. (단납기)

레일과 베어링의 랜덤 매트칭(호환성품)을 표준재고로 하고 있으므로 단납기 대응이 가능합니다.

(7) 볼 리테이너 부착시리즈가 있습니다.

볼 리테이너 부착시리즈(베어링 형식 : AR, TR)는 볼이 리테이너로 유지되어 있기 때문에 베어링을 레일에서 떼어내도 볼은 탈락하지 않습니다. (호환성시리즈는 볼 리테이너가 부착되어 있습니다.)

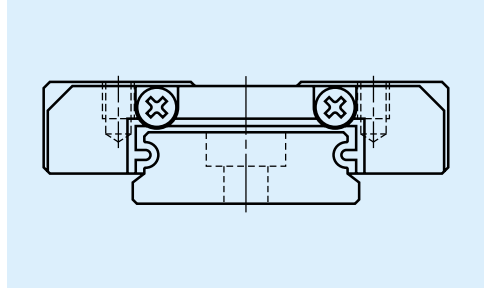


그림 I-5 · 19 LE시리즈

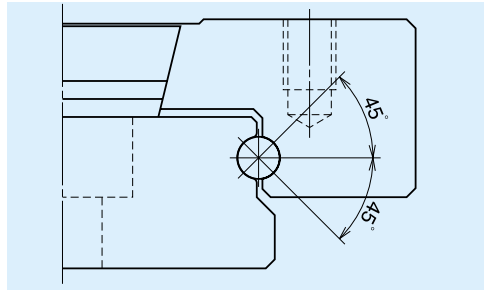


그림 I-5 · 20 볼 접촉상태

LE시리즈치수표

LE-AL (폭이 넓은 미니어쉴러)

LE-TL (폭이 넓은 미니어쉴러, 설치탭구멍 : 大)

LE-AR (폭이 넓은 미니어쉴러, 리테이너 부착)

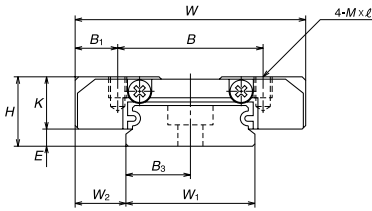
LE-TR (폭이 넓은 미니어쉴러, 설치탭구멍 : 大, 리테이너 부착)

• 연락번호

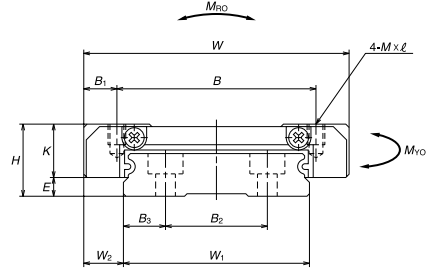
LE12 0310 AL K 2-PN Z0

형식	예압기호	• Z0미틀새
레일길이 (mm)		• Z1미에압
베어링형상기호	정도등급	• PN일반급
재료 · 표면처리기호		• P6상급
레일1개당 베어링수		• P5정밀급

• 표준재고로 하고 있습니다. 표준재고일람(A35페이지)을
보아 주십시오.



LE05, 07, 09, 12

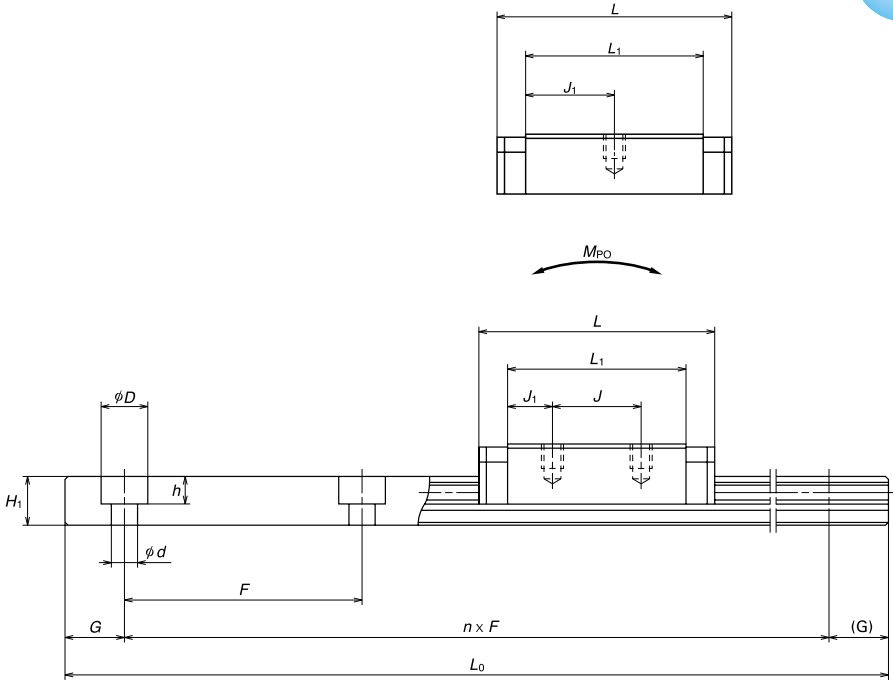


LE15

표 I-5 · 26

형식	조립품치수			베어링치수										
	높이 H	E	W ₂	폭 W	길이 L	설치탭구멍			B ₁	L ₁	J ₁	K	레일폭 W ₁	레일높이 H ₁
						B	J	M×피치×ℓ						
LE05AL	6.5	1.4	3.5	17	24	13	-	M2.5×0.45×2	2	17	8.5	5.1	10	4
LE07TL	9	2	5.5	25	31	19	10	M3×0.5×3	3	21.2	5.6	7	14	5.2
LE09AL LE09TL	12	4	6	30	39	21	12	M2.6×0.45×3 M3×0.5×3	4.5	27.6	7.8	8	18	7.5
LE09AR LE09TR	12	4	6	30	39.8	21	12	M2.6×0.45×3 M3×0.5×3	4.5	27.6	7.8	8	18	7.5
LE12AL LE12AR	14	4	8	40	44 45	28	15	M3×0.5×4	6	31	8	10	24	8.5
LE15AL LE15AR	16	4	9	60	55 56.6	45	20	M4×0.7×4.5	7.5	38.4	9.2	12	42	9.5

LE05의 설치탭구멍은 2개뿐입니다.



단위 mm

레일 치수						기본 정격하중					볼지름	질량	
B_2	피치 F	설치볼트구멍 $d \times D \times h$	B_3	G (추천)	최대길이 L_{0max}	동정격	정정격	靜 모멘트			D_w	베어링 (kg)	레일 (g/100mm)
						C (N(kgf))	C_0 (N(kgf))	M_{RO}	M_{PO}	M_{RO}			
-	20	3×5×1.6	5	7.5	150	570 [58]	900 [92]	4 [0.4]	2 [0.2]	2 [0.2]	1.2	11	34
-	30	3.5×6×3.2	7	10	600	1270 [130]	1960 [200]	13 [1.3]	5 [0.5]	5 [0.5]	1.587	25	55
-	30	3.5×6×4.5	9	10	800	2450 [250]	3750 [380]	32 [3.3]	17 [1.7]	17 [1.7]	2	40	95
-	30	3.5×6×4.5	9	10	800	2450 [250]	3750 [380]	32 [3.3]	17 [1.7]	17 [1.7]	2	40	95
-	40	4.5×8×4.5	12	15	1000	3550 [360]	5300 [540]	59 [6.0]	24 [4]	24 [2.4]	2.381	75	140
23	40	4.5×8×4.5	9.5	15	1200	6200 [630]	8750 [890]	174 [17.7]	48 [4.9]	48 [4.9]	3.175	150	275