

A-I-5.8 LL시리즈

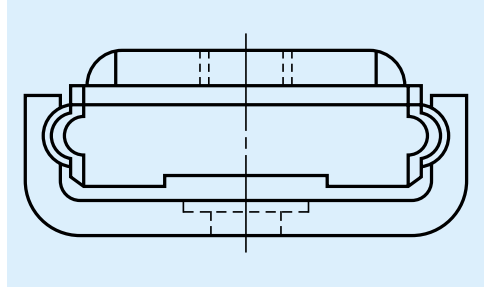


그림 I-5·23 LL시리즈

(1) 초소형, 경량입니다.

볼 홈을 좌우 각 1열(고딕아크)로 한 콤팩트한 설계로써, 레일과 베어링을 스테인레스 강판으로 구성한 경량 Type입니다. 또한 베어링의 외측에 볼 홈을 배치하여 전체를 소형화, 높은 고속응답성이 얻어지도록 했습니다.

(2) 스테인레스가 표준입니다.

레일과 베어링은 마르텐사이트계의 스테인레스 재가 표준입니다.

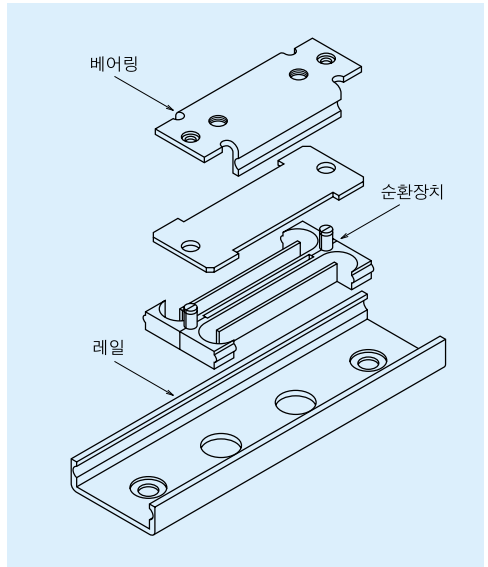


그림 I-5·24 LL시리즈 구조

LL시리즈

LL시리즈 치수표

LL (미니어췌어 경량형)

• 연락번호

LL 15 060 PL 1-PN Z0

형식	예압기호	• Z0미름새분
레일길이 (mm)	정도등급	• PN일반급분
베어링형상기호		
레일1개당 베어링수		

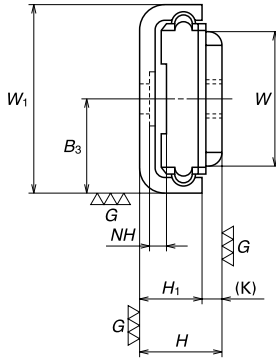
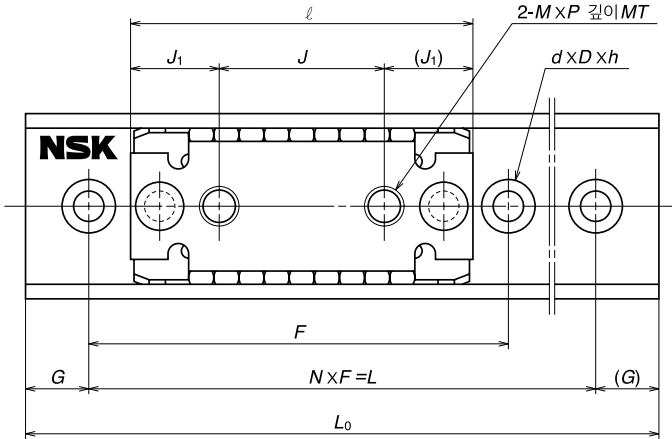


표 I-5 · 35

형 식	조립품치수			베 어 링 치 수							레일높이	피치			
	높이	폭	길이	설 치 탭 구멍			MT	J ₁	K	H ₁				F	N
				H	W ₁	W									
LL15	6.5	15	10.6	27	13	M3×0.5	1.2	7	1.5	5	30 40 30 40 50	1 1 2 2 2			

1. LL시리즈에는 리테이너가 없으므로 레일에서 베어링을 빼내면 볼이 탈락하기 때문에 주의해 주십시오.
2. 시일의 장착은 되지 않기 때문에 장치의 구조로 방진대책을 바랍니다.
3. 베어링의 설치스크류는 치수표중의 MT(최대 스크류의 설치 깊이)를 넘지않도록 관리해 주십시오.



단위 mm

설치볼트구멍 $d \times D \times h$	레 일 치 수				기본정격하중					불지름 D_w	질 량	
	NH	B_3	G	레일길이 L_0	동정격	정정격	靜 모멘트				베어링	레일
					C (N(kgf))	C_0 (N(kgf))	M_{RO} (N · m(kgf · m))	M_{FD} (N · m(kgf · m))	M_{YO} (N · m(kgf · m))			
2.4×5×0.4	1.2	7.5	10	40	880 [90]	785 [80]	7 [0.7]	3 [0.3]	3 [0.3]	2	6	9
			10	60								11
			7.5	75								13
			5	90								16
			10	120								21